

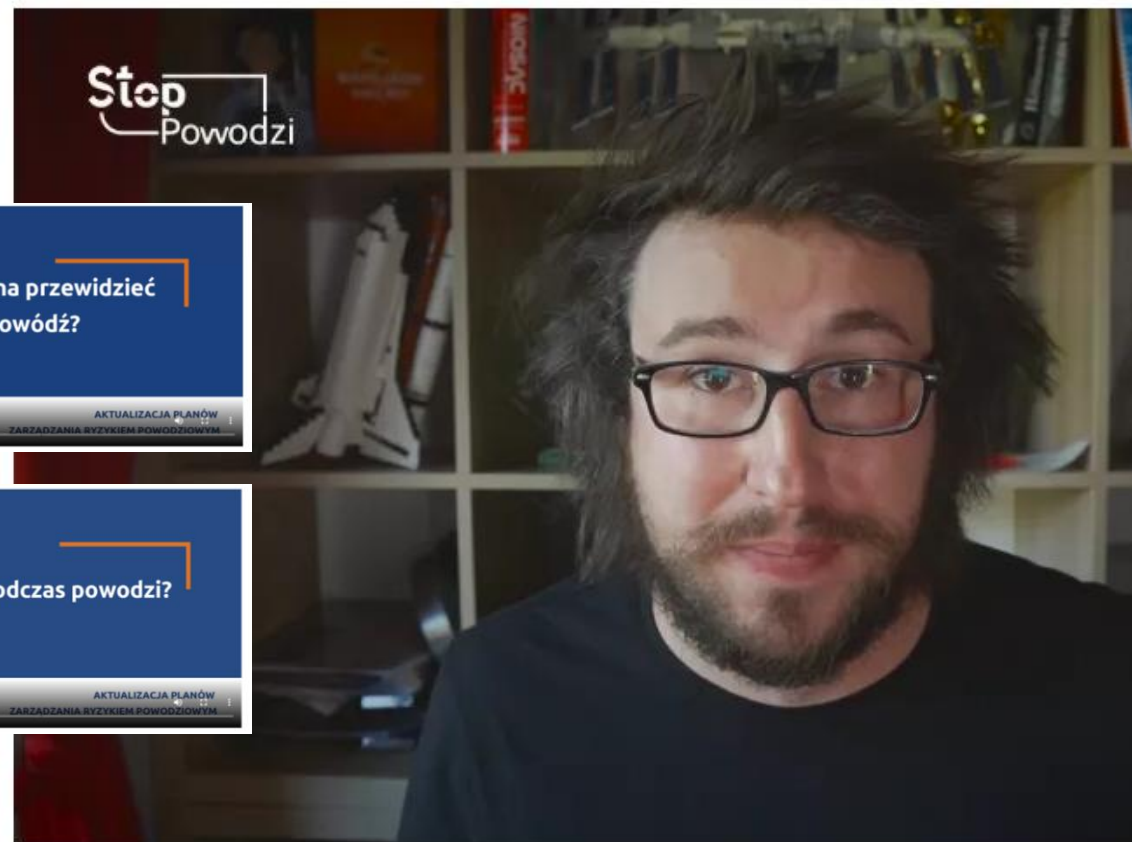
## Ambasador Stop Powodzi

**Działania  
informacyjne projektu  
wspierał**

**Ambasador projektu**

**Karol Wójcicki**

<https://stoppowodzi.pl/ambasador-projektu/>



## Kampania edukacyjna STOP POWODZI

- Kampania edukacyjna przygotowana w ramach projektu **Stop Powodzi** i została skierowana do dzieci, młodzieży oraz studentów.
- Działania edukacyjne dotyczą dwóch poziomów edukacyjnych:
  - **podstawowego**
  - **wyższego**



Lekcja dla  
klas 4-6  
STOPPOWODZI

Scenariusz przeprowadzenia lekcji tematycznej w szkole podstawowej – Stop Powodź



**Przebieg lekcji:**

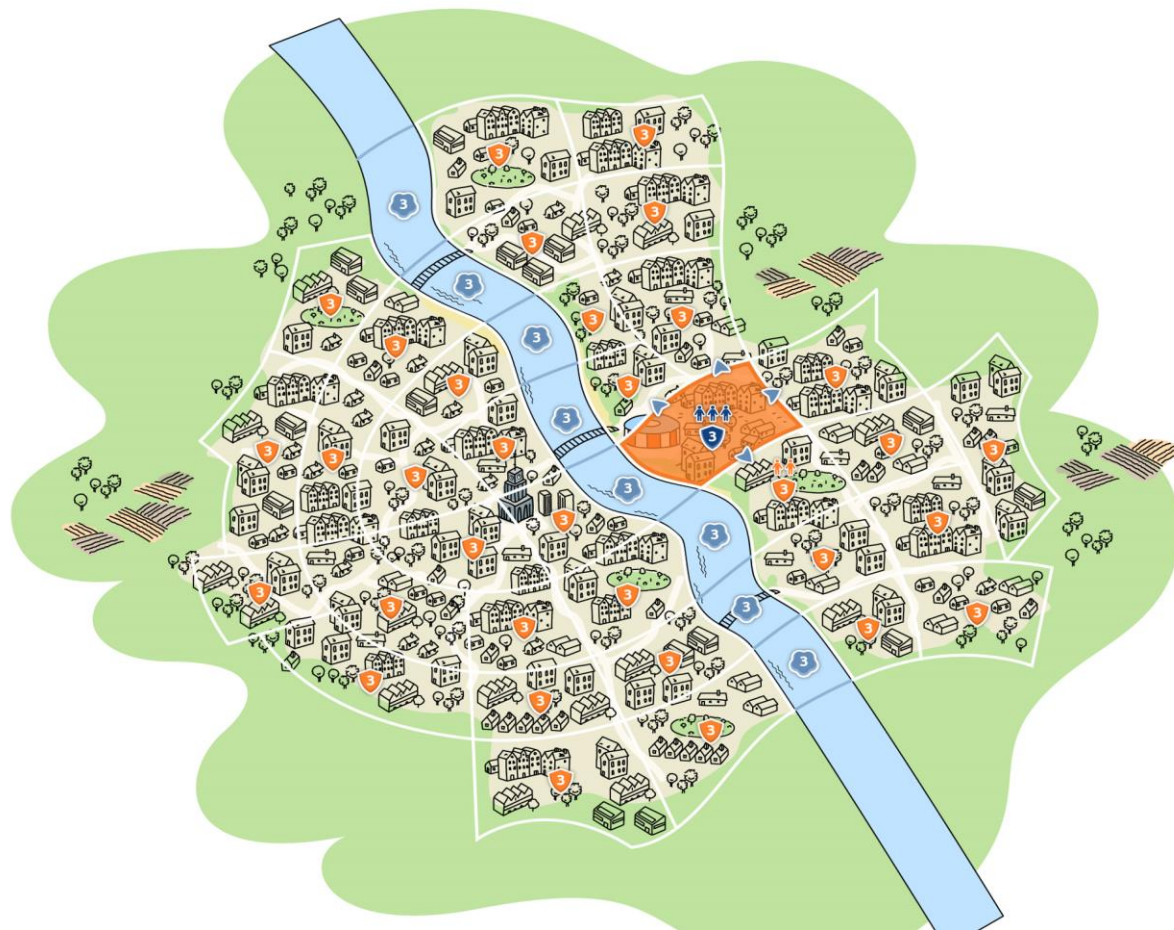
6. Uczniowie na dany przez nauczyciela znak w ciągu 1 minuty piszą na kartce rzeczy, które zabrałyby z domu w przypadku ewakuacji.

7. Nauczyciel wyjaśnia, iż ewakuacja stanowi ostateczny sposób chronienia się przed powodzią. Na slajdach przedstawia inne rozwiązania dotyczące ochrony przeciwpowodziowej: wały, zbiorniki retencyjne, poldery, odtwarzanie retencji krajobrazowej, zalesienia.

Dla każdego z rozwiązań wyjaśnia w jaki sposób chroni ono przed powodzią.



## Gra edukacyjna Stop Powodzi on-line



# KONSPEKT WYKŁADU – STOP POWODZI

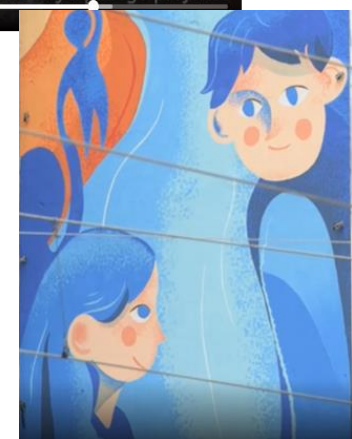
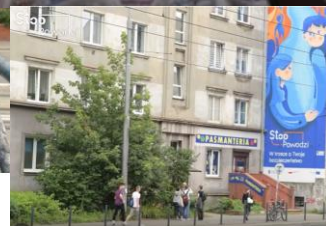
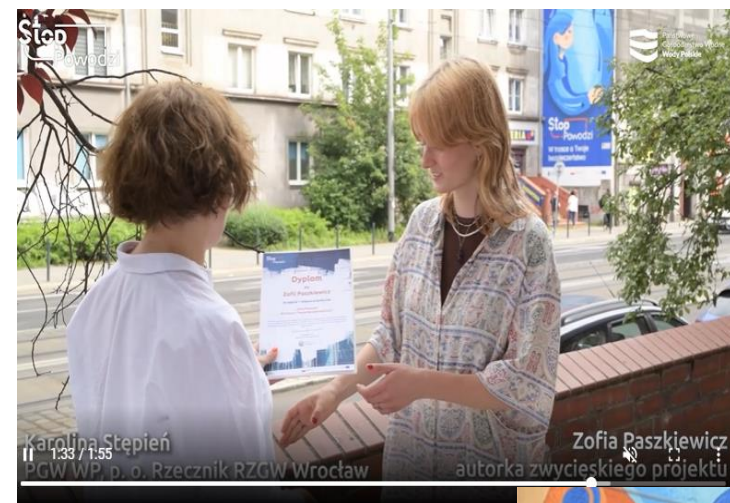
**CZĘŚĆ PIERWSZA  
- TEORETYCZNA**

**CZĘŚĆ DRUGA  
- PRAKTYCZNA**





## Kampania ambient „W trosce o Twoje bezpieczeństwo”







# Projekt Stop Suszy!

## ŚLAD WODNY, CZYLI ILE WODY POTRZEBA DO PRODUKCJI?

telefon komórkowy **12 075 l/szt.**  
samochód **83 000 l/szt.**

drób **4 330 l/kg**  
wieprzowina **6 000 l/kg**  
wołowina **15 400 l/kg**

koszula bawełniana **2 500 l/250 g**  
spodnie jeansowe **8 000 l/szt.**  
buty skórzane **13 725 l/para**

kukurydza **1 220 l/kg**  
makaron **1 850 l/kg**  
ryż **2 500 l/kg**

pomarańcz **560 l/kg**  
banan **790 l/kg**  
jabłko **822 l/kg**

pomidor **214 l/kg**  
sałata **240 l/kg**  
ziemniak **290 l/kg**  
ogórek **350 l/kg**

czarna herbata **30 l/250 ml**  
czarna kawa **260 l/250 ml**

Więcej na temat śladu wodnego, a także przewidziania skutkom suszy znajdziesz na [www.stopsuszy.pl](http://www.stopsuszy.pl)



KARTA PRACY DLA KLAS 4 – 8

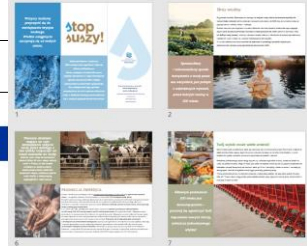
3. Podpisz obrazki odpowiednimi nazwami rodzajów retencji.



4. Wymień złe i dobre praktyki mające na celu pogłębianie lub zmniejszanie skutków suszy

Tereny miejskie:

ZŁE PRAKTYKI	DOBRE PRAKTYKI
Kostka brukowa na deptakach, chodnikach, parkingach (powierzchnia nieprzepuszczalna).	Kostka ażurowa na deptakach, chodnikach, parkingach (powierzchnia przepuszczalna).



- Przygotowano scenariusze lekcji dla Szkół podstawowych
- Trwają prace nad organizacją konkursu ogólnopolskiego dla szkół podstawowych „*Szkoły mówią Stop Suszy!*”. Celem konkursu będzie wzbudzenie świadomości najmłodszych o postępujących zmianach klimatycznych, w tym jakie niosą one skutki.
- Przygotowywany jest dokument „*Oszczędzaj wodę z Państwowym Gospodarstwem Wodnym Polskie*” wraz z tematycznymi broszurami graficznymi

Przygotowane materiały opublikowane są na stronie:

[stopsuszy.pl/edukacja/materiały-edukacyjne/](http://stopsuszy.pl/edukacja/materiały-edukacyjne/)



# Dziękujemy za uwagę